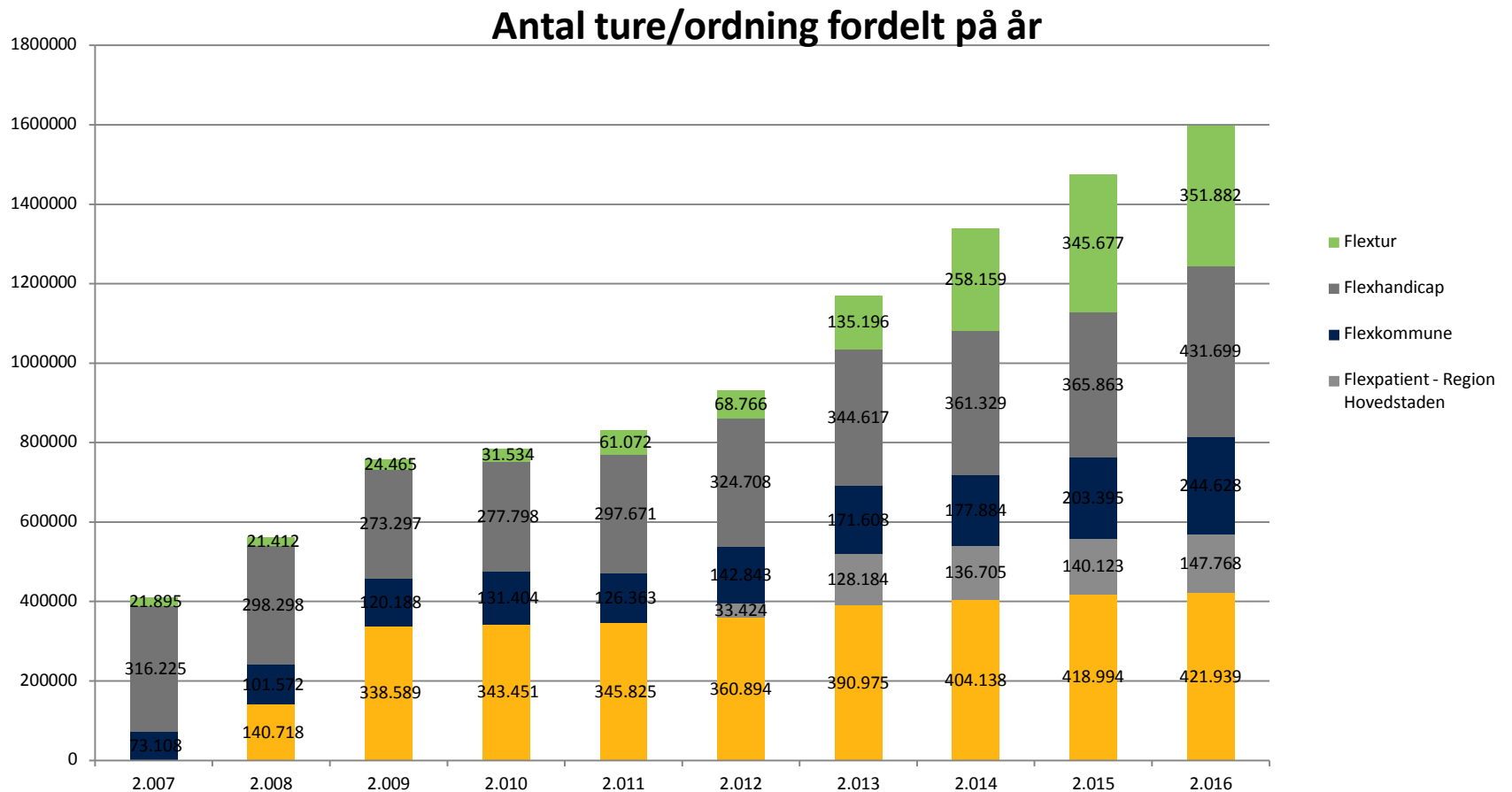


Nøgletal for Flextrafik

Periode: 2015-2016

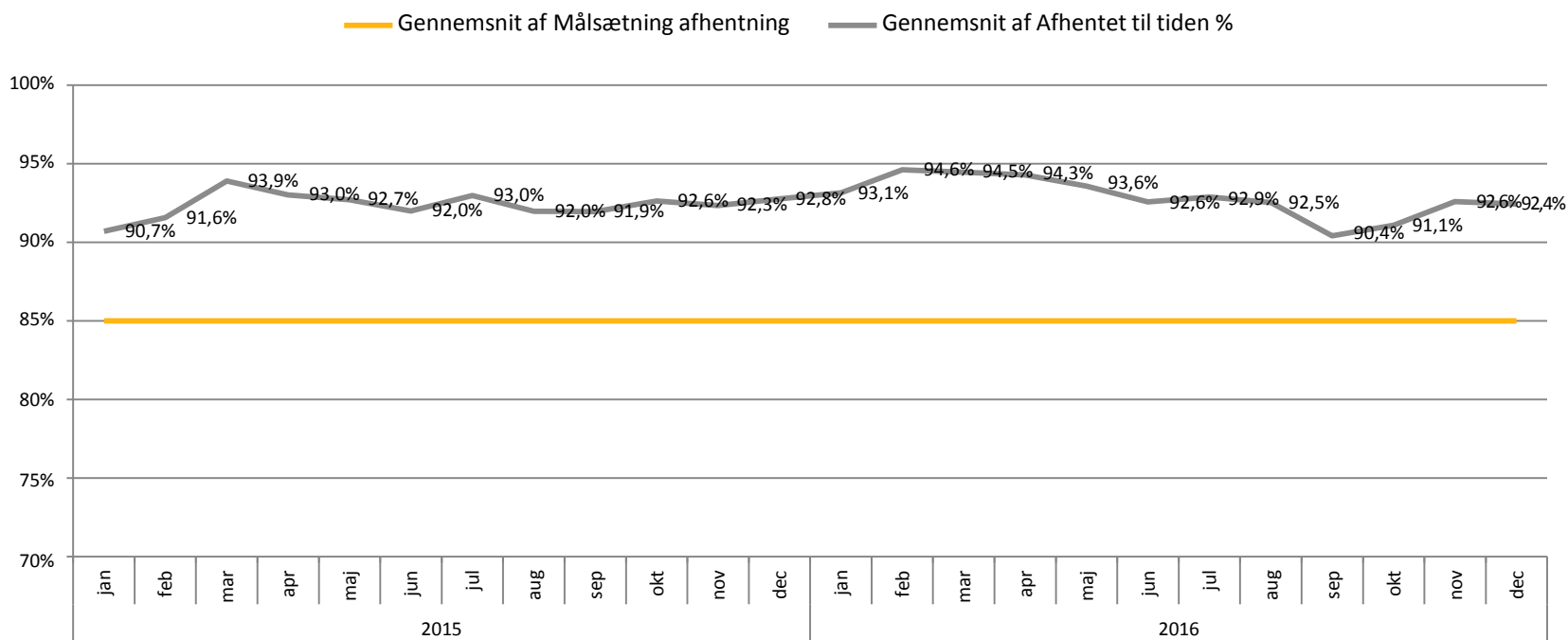
Opdateret til og med December 2016

Antallet af ture fordelt på ordning



I hvilket omfang afhenter Flextrafik kunderne til tiden?

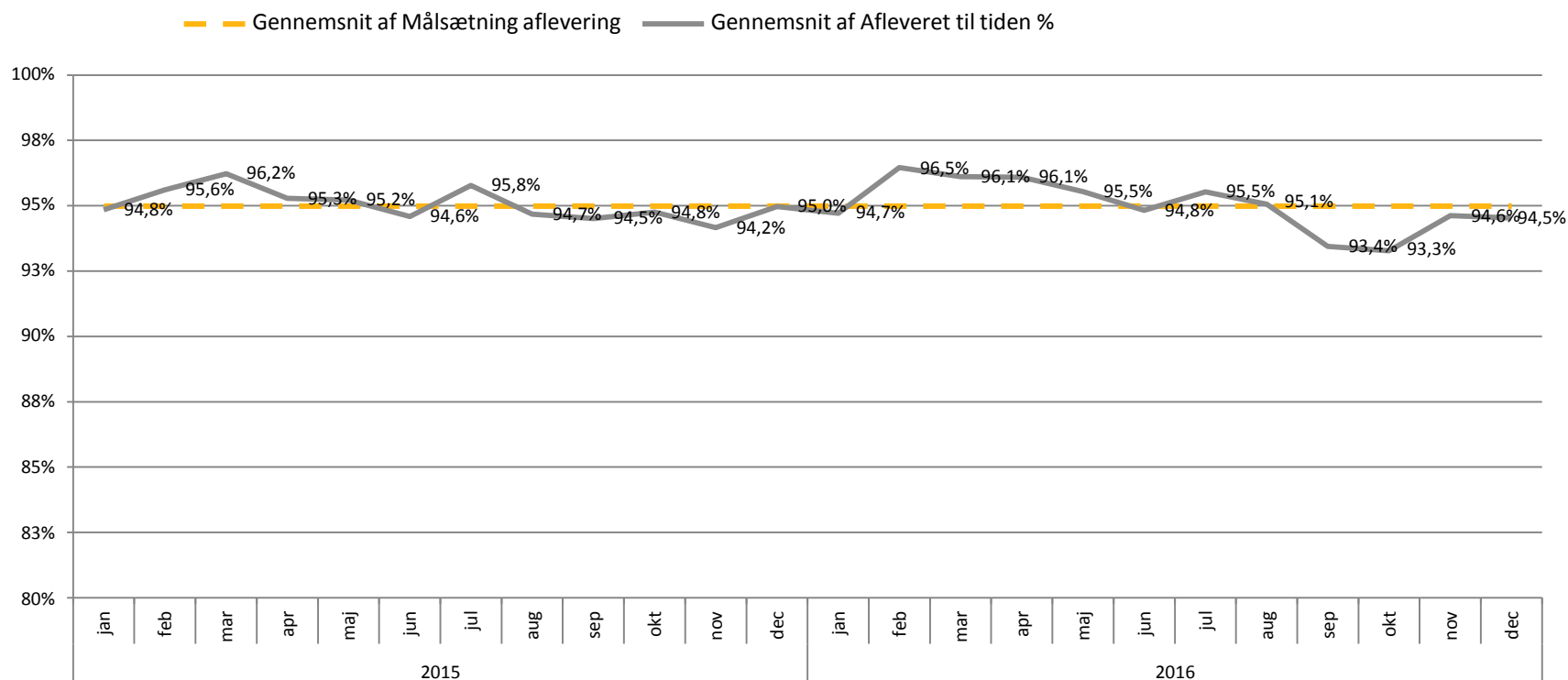
Andel af rettidige afhentninger



Er kunderne hentet i det lovede tidsrum, registreres det som en rettidig afhentning. Man skal være opmærksom på, at tidsrummets længde kan være afhængig af, hvilken type kørsel det er (handicap, åben, kommunal, patient)

I hvilket omfang afleverer Flextrafik kunderne til tiden?

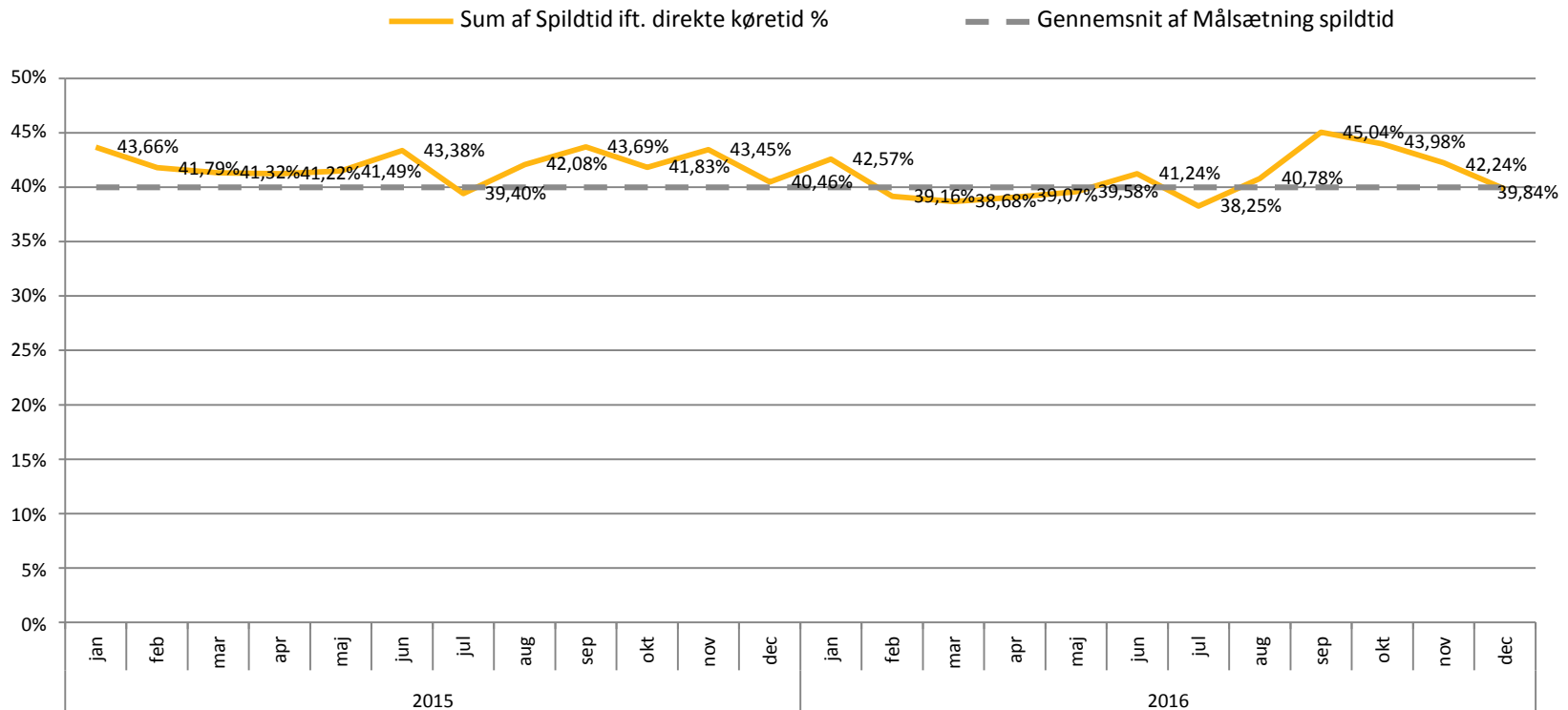
Andel af rettidige afleveringer



Kunderne kan vælge hvornår de vil være fremme i stedet for, hvornår de vil afhentes. En aflevering er rettidig, hvis den sker inden det lovede tidspunkt.

Hvor meget ekstra tid sidder kunderne i bilerne?

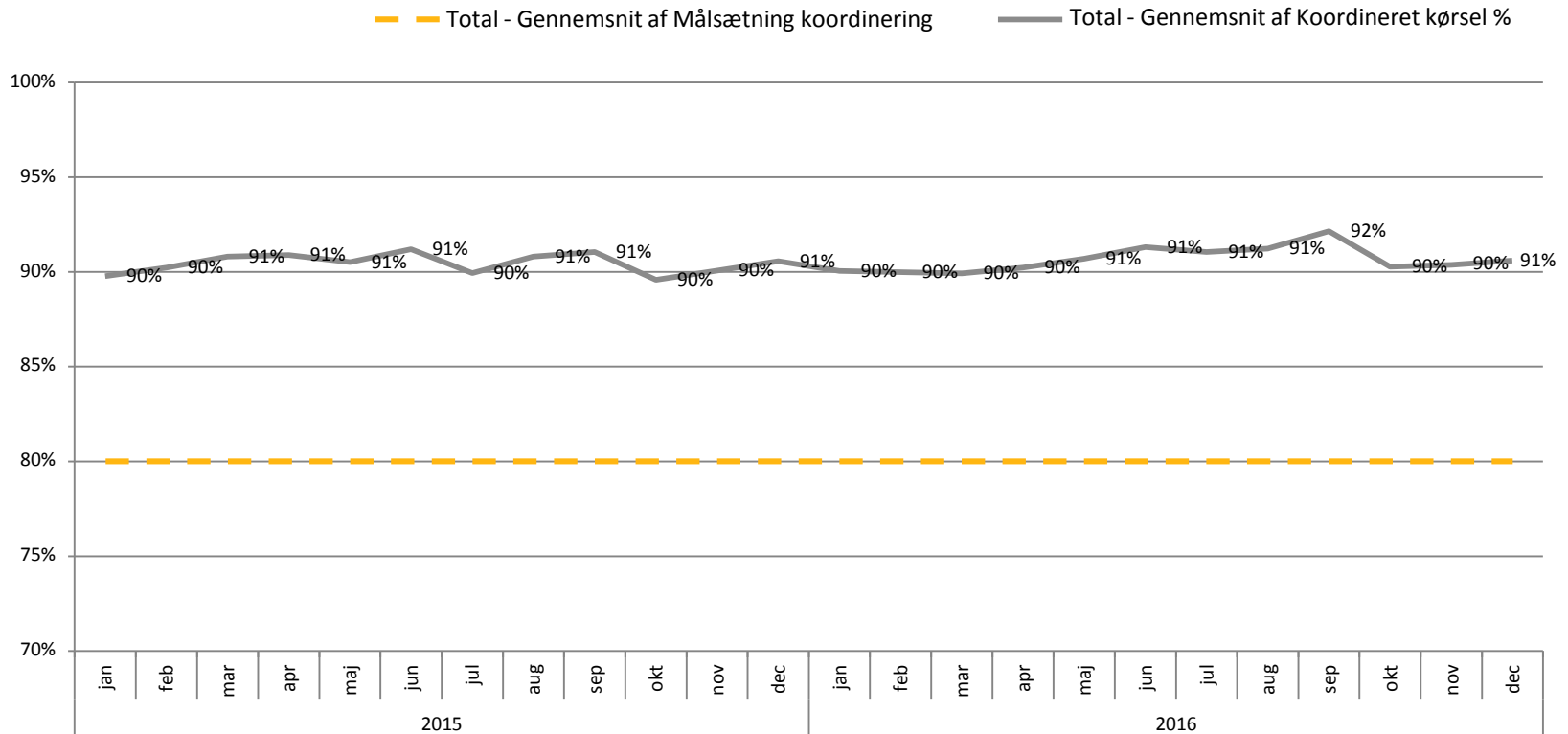
Spildtid % ift. direkte køretid



Spildtid opgøres som forskellen mellem den faktiske rejsetid og den tid, det ville have taget at køre direkte. Målsætningen er, at turene max. i gennemsnit tager 40 procent længere tid, end hvis man kørte direkte.

I hvilket omfang koordinerer Flextrafik kørslen?

Koordineringsgrad %

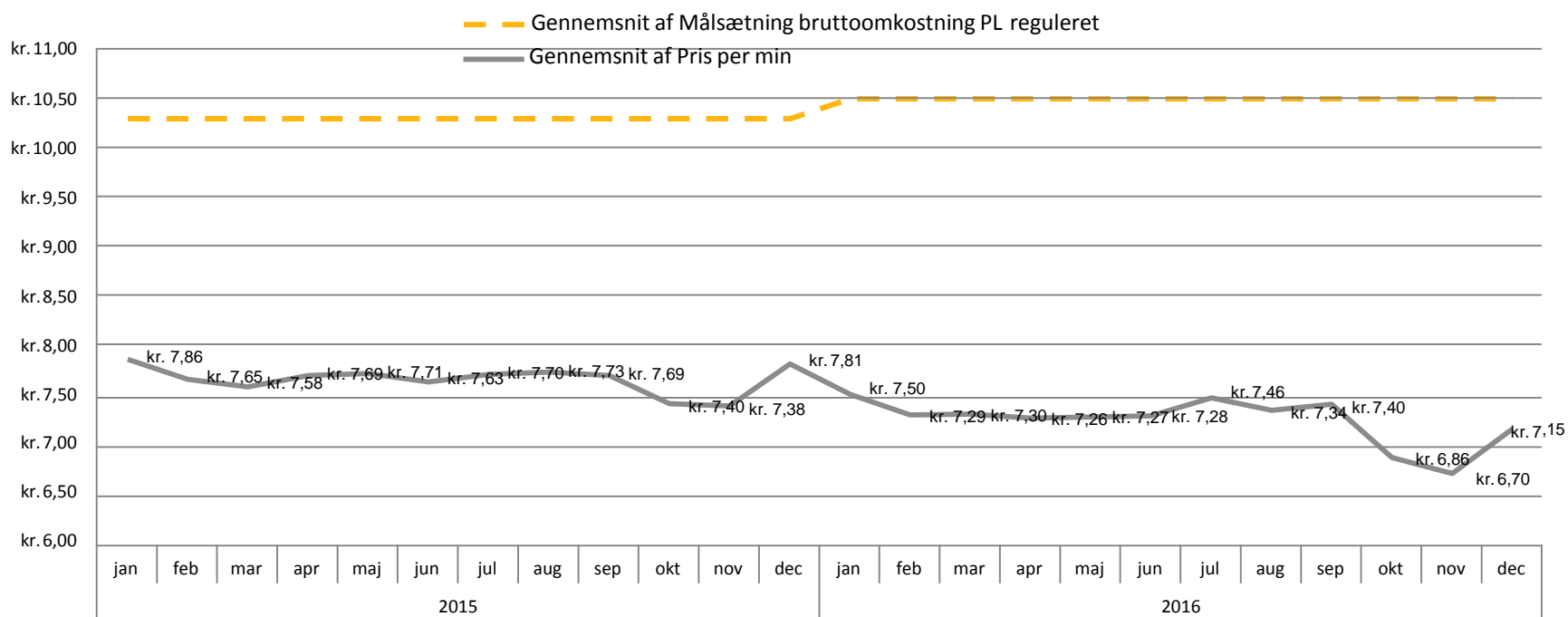


Andelen af koordinerede kørsler er et udtryk for, hvor omkostningseffektiv Flextrafik er.

En kørsel er koordineret, hvis der køres andre samtidig eller hvis bilen har en tur umiddelbart før eller efter.

Hvad koster den ydelse, som Flextrafik leverer? – Pris og lønudviklings reguleret målsætning 2015-2016.

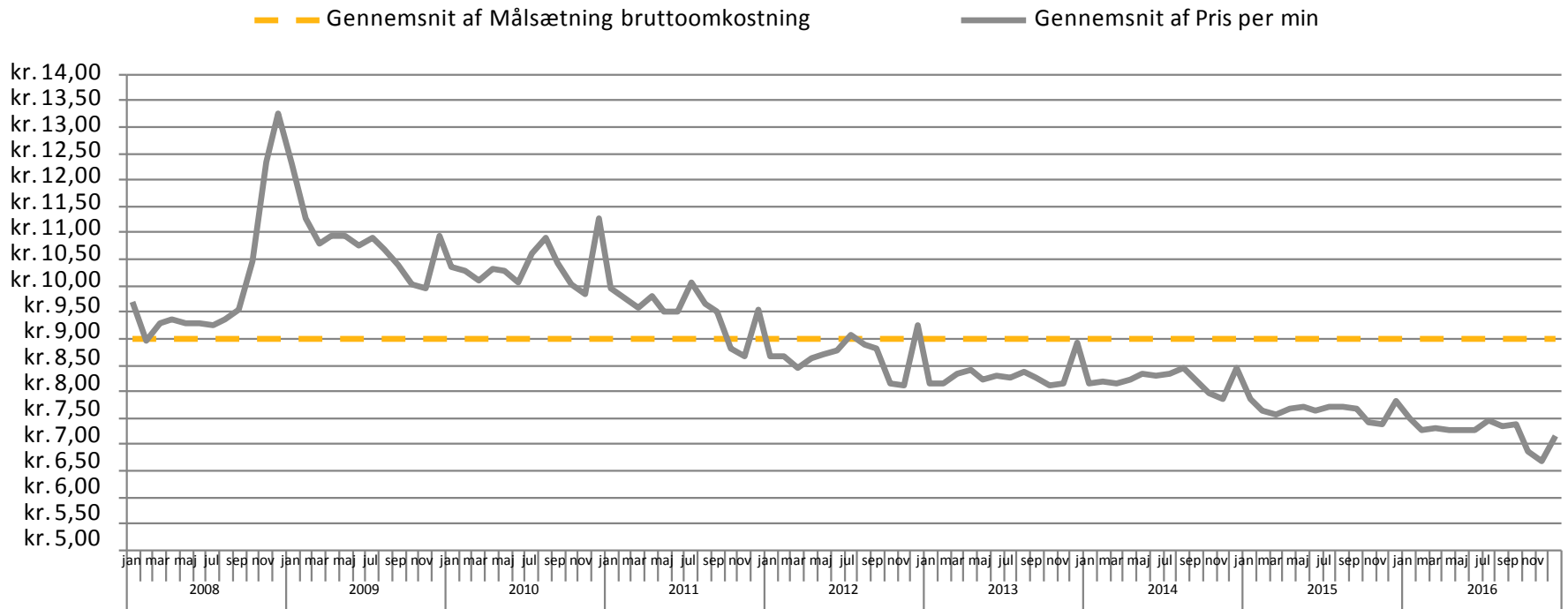
Pris per minut - al Flextrafik kørsel



Driftsomkostningen er den samlede betaling, som operatørerne (vognmændene) modtager. Driftsomkostningen per direkte rejseminut angiver, hvad det i gennemsnit koster at transportere en kunde et direkte rejseminut. En køreturs direkte rejseminutter er det antal minutter, det ville tage at køre turen direkte.

Hvad koster den ydelse, som Flextrafik leverer? – historisk udvikling.

Pris per minut inkl egenbetaling.



Onlinebestillinger - Flextur og Handicap.

Online bestillinger - % af total bestillinger

