

# Letbane og Cityring



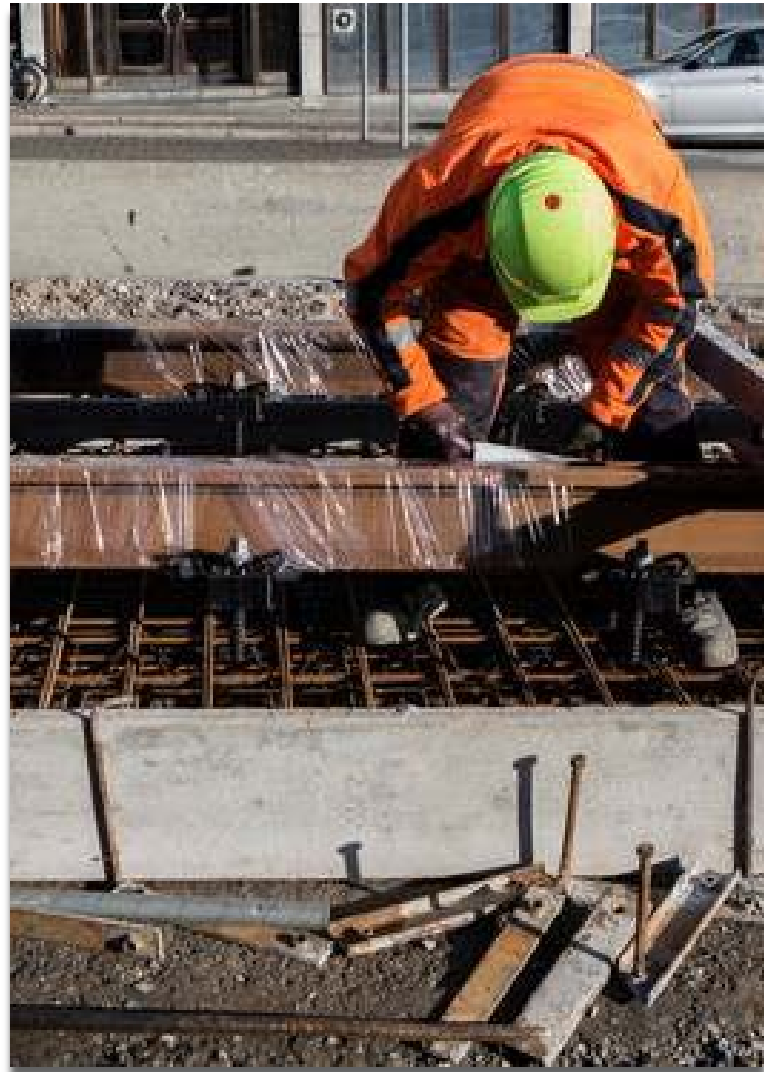
A photograph of a man in a grey jacket and glasses looking at his phone inside a bus at night. The bus is illuminated from within, and the background shows a dark street with some lights. The man is standing in the aisle, and there are blue seats visible. The bus doors are open, and the interior is brightly lit. The man is looking down at his phone, and there is a brown bag slung over his shoulder. The bus has yellow handrails and a recycling sign. The background outside the bus shows a dark street with some lights and a building with a sign that says "Lager".

# Busdrift under anlæg af letbanen

Bestillerkonference 22. maj 2017

# Hvad venter?

- 28 km. vejarbejde i ca. 5 år
- Ca. 30.000 daglige trafikanter langs Ring 3
- Ca. 300.000 daglige trafikanter krydser Ring 3
- Stor trængsel allerede i dag
- Anlægsarbejdet vil påvirke 100.000 daglige buspassagerer



# Anlægsfaser

- Der findes ikke en samlet plan for trafikafviklingen under anlægsarbejdet
- Det vi ved:
  - 2018-2019:  
Ledningsomlægninger
  - 2019–2024:  
Anlægsarbejde
    - Vej- og broarbejde
    - Spor og togsystemer
    - Test og idriftsættelse

| Faser                   | 1 | 2 | 3 | 4 | 5 |
|-------------------------|---|---|---|---|---|
| Køge Bugt motorvejen    |   |   |   |   |   |
| Holbækmotorvejen        |   |   |   |   |   |
| Park Alle               |   |   |   |   |   |
| Hovedvejen              |   |   |   |   |   |
| Jyllingevej             |   |   |   |   |   |
| Herlev Hovedgade        |   |   |   |   |   |
| M3 Herlev               |   |   |   |   |   |
| Hillerødmotorvejen Nord |   |   |   |   |   |
| Hillerødmotorvejen Syd  |   |   |   |   |   |
| Søborg Hovedgade        |   |   |   |   |   |
| M3 Buddingevej Øst      |   |   |   |   |   |
| M3 Buddingevej Vest     |   |   |   |   |   |

# Hvad gør de i... Odense

- Tid og køreplaner
  - Ledningsejere overholder ikke egne tidsplaner – starter før, slutter senere
  - 15 køreplansskift i løbet af de første 2 år
- Organisering
  - Dedikere personer til daglig tilsyn (14 km lang strækning)
  - Daglige driftsmøder
  - Trafikafviklingsgruppe – månedlige møder
- Omkostninger
  - Driftsudgifter til busdrift forøget med 6-7%
  - Passagertab på 600.000 (6%) alene i Odense

# Movias hovedfokus indtil nu...

- Skabe forståelse omfang og kompleksitet
- Sikre fremkommelighed for busser (udbudsmateriale)
- Model for trafikafvikling under anlæg
- Kunderettet trafikinformation

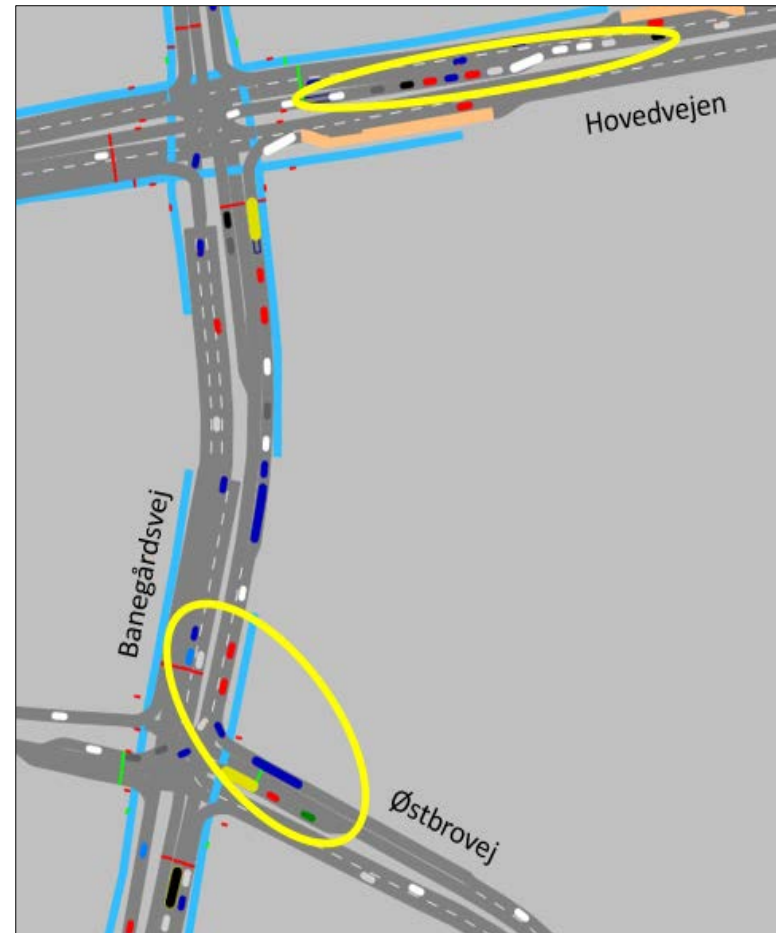


# Fremkommelighed under anlæg

- Busbaner og bussignaler på Ring 3
  - Herlev: Nord for Herlev Hospital og syd for Lyskær
  - Gladsaxe: Nord og syd for broen ved Buddinge St.
  - Lyngby: Syd for Chr. X Allé
- Opretholdelse af svingmuligheder
  - Brøndby: Højre- og venstresving til og fra Park Allé
  - Glostrup: Højresving fra Hovedvejen til Ring 3
  - Herlev: Højre- og venstresving til og fra Herlev Hovedgade
- Anlæg som finansieres uden om letbaneprojektet
  - Glostrup: Adgang til Glostrup St. via Sydvestvej
  - Lyngby: Adgang til Nørgaardsvej via ombygning af Jernbanepladsen

# Model for trafikafvikling under anlæg

- Undersøge trafikafviklingen i den mest restriktive anlægsfase, hvor trafikanterne får mindst kapacitet til at passere anlægsområdet
- OTM beregninger
  - Fordeling af overordnede trafikstrømme på vejnettet
- VISSIM simuleringer
  - Kølængder og forsinkelser i de enkelte kryds og delstrækninger





# Movias fire hovedspor i 2017

- Råderum for omlægninger
- Dialog med busoperatører
- Kunderettet trafikinformation
- Dag til dag håndtering af trafikafvikling



# Råderum for trafikomlægninger

- Movia omlægger løbende bustrafikken, så serviceniveauet optimeres inden for de økonomiske rammer
- Kommunerne skal forholde sig omlægninger der kræver anlægstiltag og foranstaltninger der kan minimere de trafikale gener
- Kommunerne og Region H skal forholde sig til hvilket niveau for service og økonomi som kan accepteres i anlægsperioden



# Kunderettet trafikinformation

- HL og Movia udarbejder kommunikationsplan for trafikinformation før, under og efter anlægsarbejdet
- Fokus på realtidsinformation
- Kanaler
  - DOT
    - Push: Count down moduler, TUS-skærme og skærme i busser
    - Pull: Hjemmeside
  - Rejseplanen



# Spørgsmål

Hvilke behov I, som  
Movia kan hjælpe med i  
2017?

