

Trafikbestiller- konference

22. maj 2017

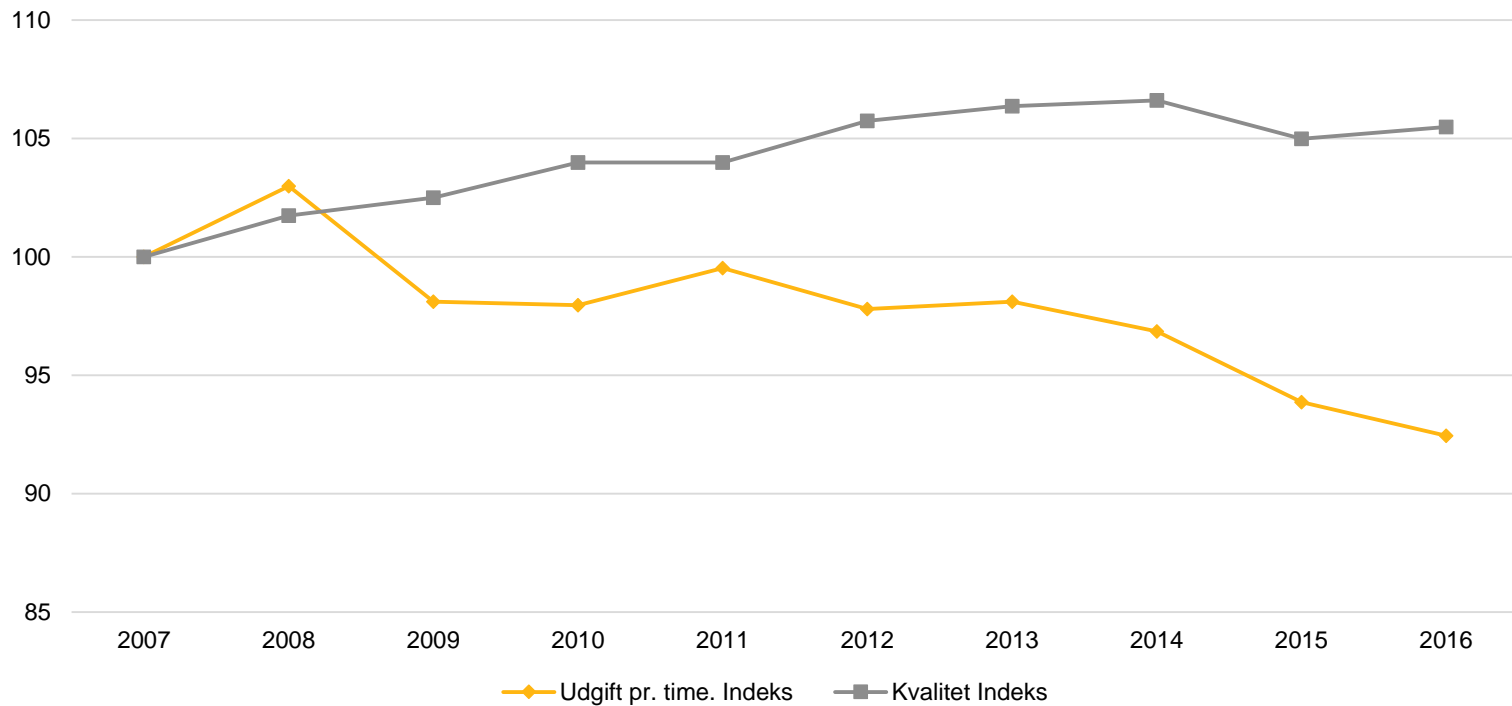
De første 10 år

- 2007** Etablering af Movia
- 2008** Lokalbanen og Regionstog etableres
Flextrafik introduceres på hele Sjælland
- 2009** R-net introduceres i Region Sjælland
A-busser rykker udenfor hovedstaden
- 2010** Danmarkshistoriens største busudbud
gav højere kvalitet
- 2011** Rejsekort indføres i Sydsjælland, som
første sted i Danmark
- 2012** Digitaliseringen tager fart
Roskilde - Danmarks bedste trafikby
- 2013** Store el-busser afprøves i driften
- 2014** +Way på Nørre Campus strækningen
Ny linje-fordeling vedtaget
- 2015** DOT oprettes som fælles kundeindgang
300 busser eftermonteres med NOx-filtre
- 2016** Rejsekort færdigleveres som system
- 2017** Takst Sjælland implementeres
Realtid i alle busser



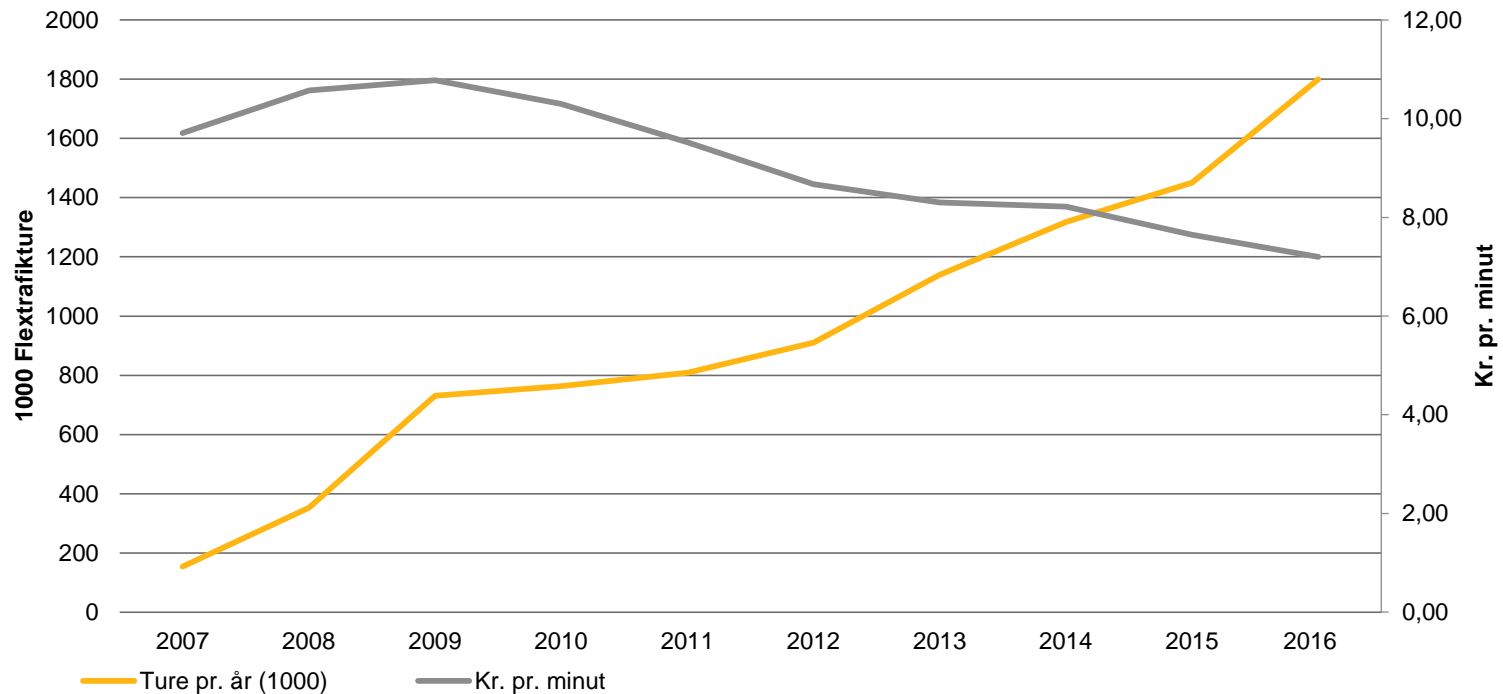
... har vi øget kvaliteten og sænket udgiften

Operatørudgift pr. time og samlet kvalitetsindeks



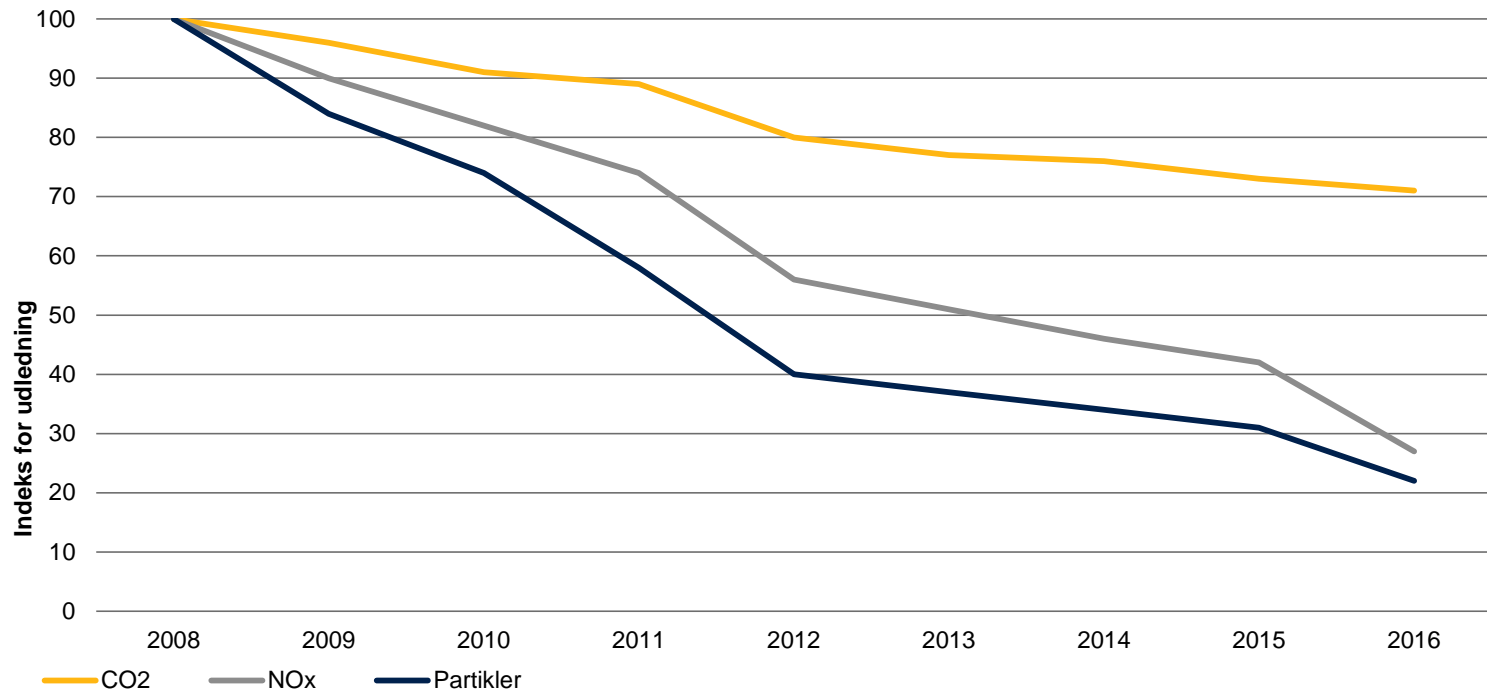
... har vi reduceret flextrafik-udgifterne pr. minut med 30 pct.

Antal ture og udgift pr. minut i Flextrafik



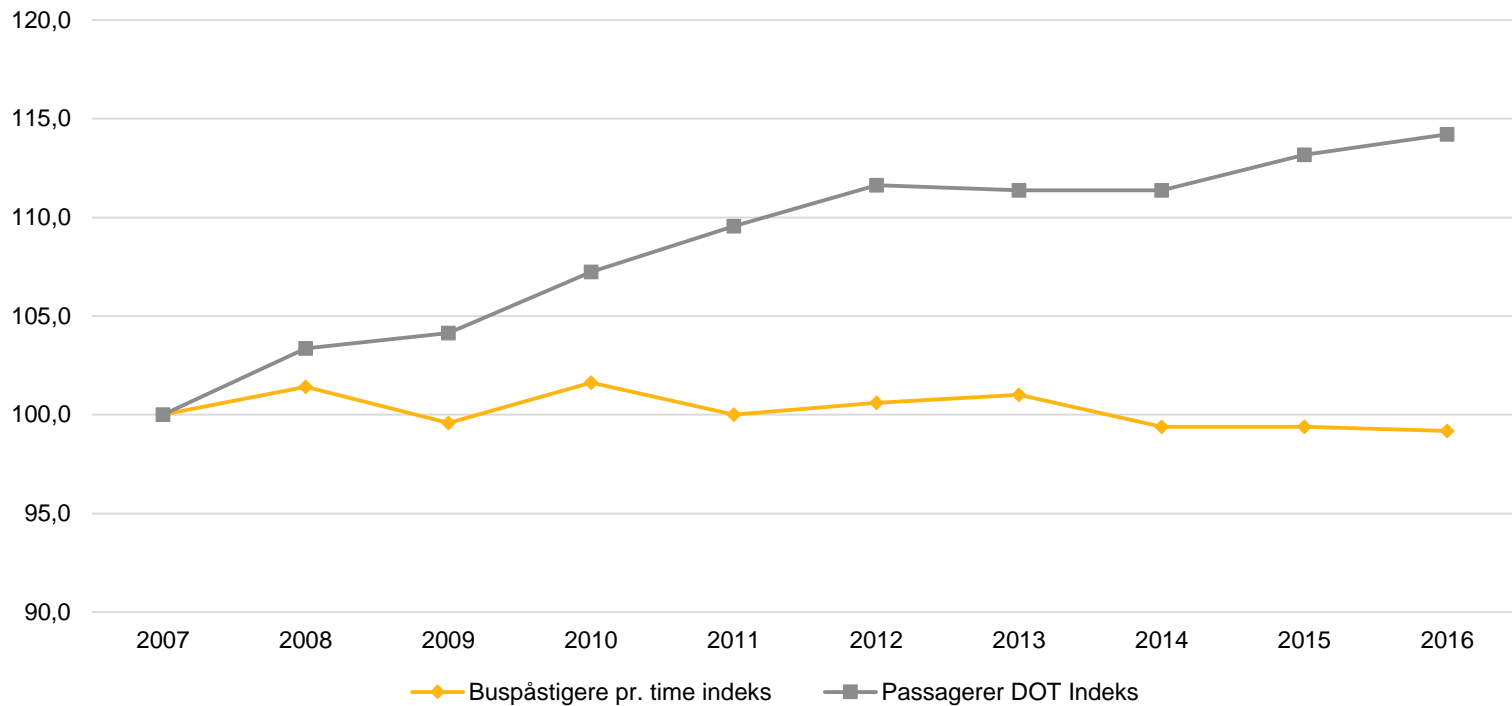
... har vi i fællesskab skabt en grønnere kollektiv transport

Udledning af skadelige miljøstoffer 2008-2016 pr. kørt kilometer



... har vi fastholdt produktiviteten i busnettet

Udvikling i antal buspåstigere pr. time og samlet passagerantal i DOT



...har vi drevet en digital omstilling

- Digital trafikinformation i stadig flere busser
- Count Down på stadig flere stoppesteder
- Op mod halvdelen af alle billetter er i dag digitale
- Digital turbestilling i Flextur er vokset fra 13 – 35% siden 2013
- 9. maj sendte vi den første kontrolafgift digitalt med e-boks



5C Cityline – plads til alle

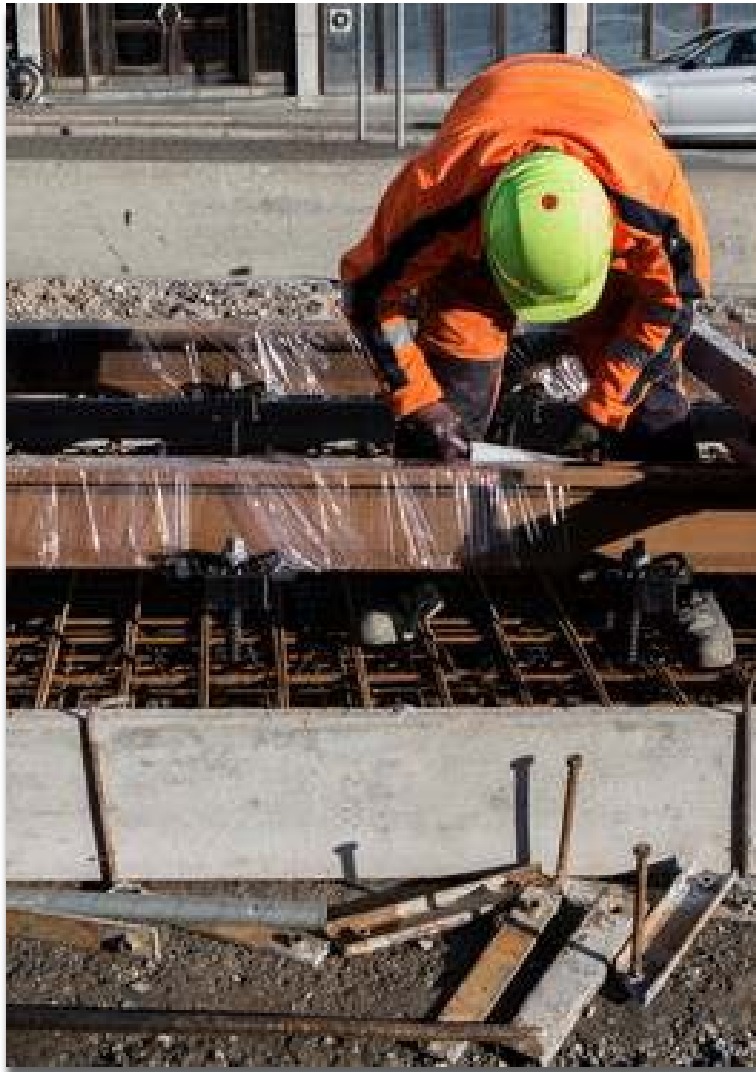
23. april fik Danmark sin første BRT-lignende bus



Tilpasninger til Metrocityringen planlægges nu

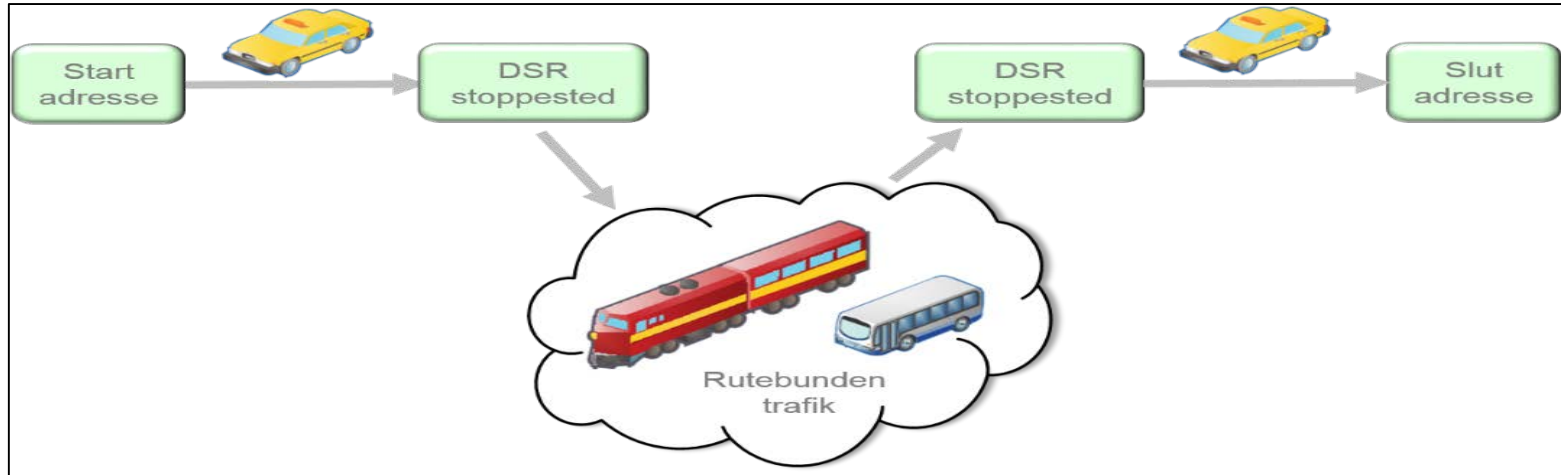
- Overflytning af ca. 30 mio. passagerer fra bus til metro
- Reduktion på ca. 215.000 bustimer/år
- Mange ændringer på linjenettet
- Politiske beslutninger 1. maj 2018





Letbanen i Ring 3

- Anlægsarbejdet vil påvirke 100.000 daglige buspassagerer
- Forventet 20.000 nye arbejdspladser og 40.000 nye indbyggere i 2032
- Forventes at få 13 – 14 mio. årlige passagerer

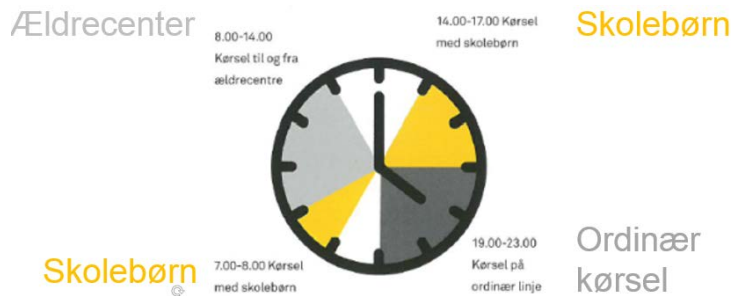


Den Samlede Rejse (DSR)

- DSR er flextur med rejseplanen
- Gældende takstsæt for flextur
- Få stoppesteder med udgangspunkt i pendler-nettet og med gode forbindelser
- Pilotdrift i Movia fra ultimo 2017 (Kalundborg Kommune og Roskilde Kommune)

Transportplans- projekter

Mere service for færre penge

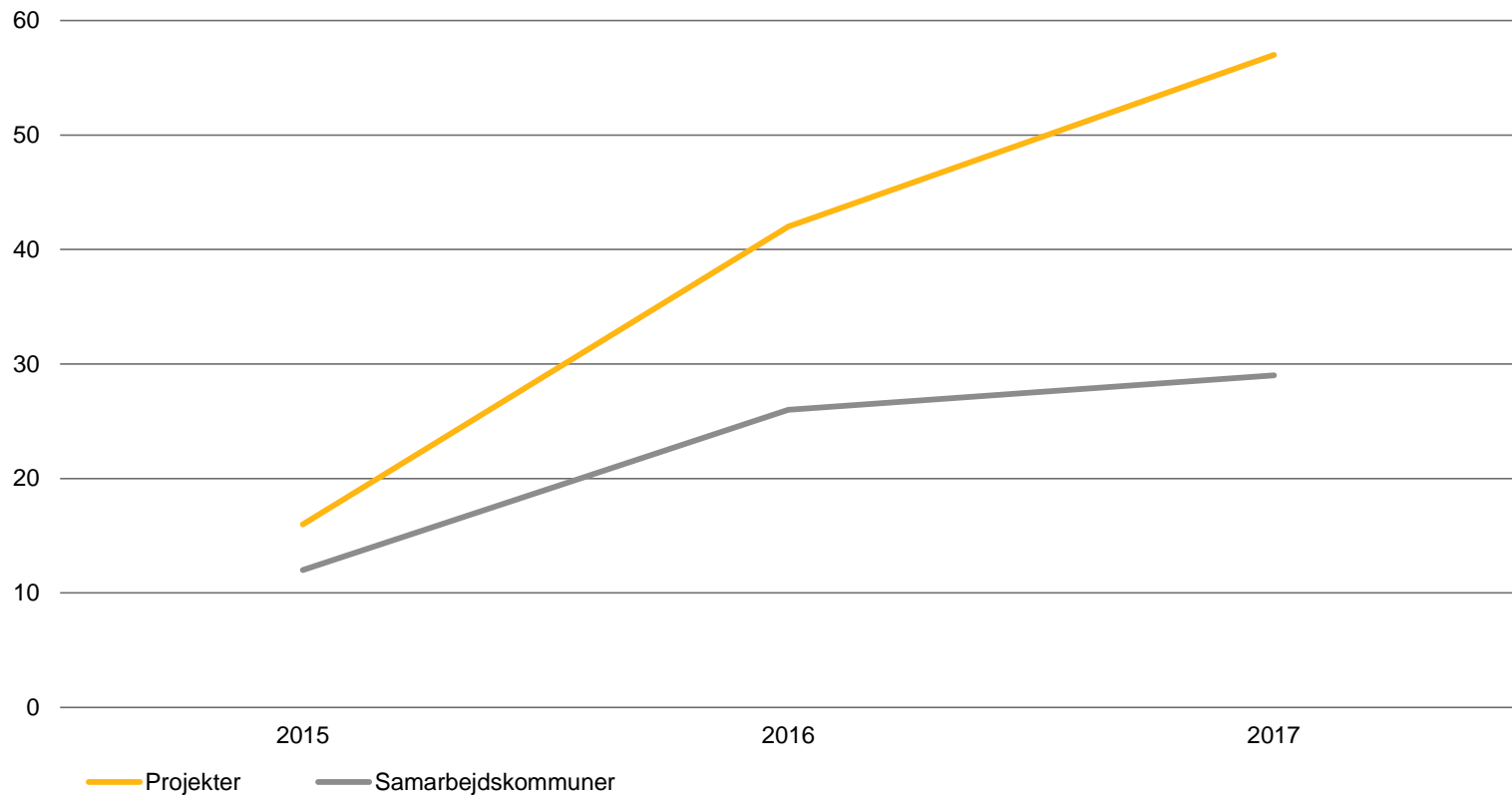


Erfaringer fra tidligere projekter viser, at kommunerne kan opnå bedre betjening og samtidigt reducere omkostninger med 5-15 pct.



Mobilitetsindsatser

Samarbejdskommuner og igangsatte projekter



DOT

Oprettet som I/S i nov. 2016
Strategi vedtaget i marts 2017

5 pejlemærker:

- Forenkling af produkter og salgskanaler
- Forbedring af skiftemuligheder og korrespondancer
- Passagerinformation
- Ensartet kommunikation og marketing
- Effektiv drift af DOT's platforme

